

～お客様と地域を
照らす会社～

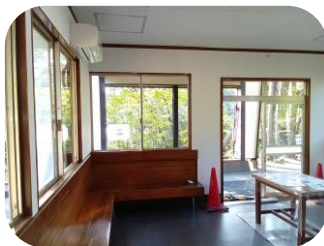
宝塚に根付いて57年、
より質の高い住空間を目指して。

月刊てらす画報 第112号

❖宝塚市内 ゴルフ場 茶店簡易改修工事❖



ゴルフ場コース内の茶店
を改修させていただきました。
プレーの合間に、快適
なひとときをお過ごしいた
だけます。



～現場監督に聞きました！～

Q. 心掛けたことは？

A. 施主様や従業員の方々、利用されるお客様
に喜んでいただくことを一番に考えました。
日々、工事中お客様との打合せやコミュニケーションを重ね、
何点か変更がありましたが、工期が延びることなく引き渡すでき
ました。



岡ちゃんの誕生日を祝して、社員4名で
ゴルフに行ってきました。スコアはさてお
き、笑いとなイスショット(?)が飛び交う
一日となりました♪

By しまちゃん

宝塚高原ゴルフ倶楽部

〒665-0808 兵庫県
宝塚市切畑字長尾山14番地
TEL 0797-88-5353
FAX 0797-88-1317



株式会社てらす
〒665-0822
宝塚市安倉中5-2-33

TEL : 0797-86-3938
FAX : 0797-86-7772

HP <https://www.terasu-y.co.jp>
X (旧twitter) @yamada_kensetsu
facebook @yamada.kk.jp
Instagram @terasu_takarazuka

発行責任者：寺本 達也
編集担当：総務チーム

＜てらもとの上げ潮コーナー＞

人間には「格」や「風格」がある
と思う。わが社の創業者や先代
にはその風格があり、見ただけで
わかるような雰囲気や滲み出て
いた。友人にも、風格を備えた人が
いる。決していい服を着ていると
か言葉遣いではなく、明らかに
「何か」が滲み出ている。それは、
常に自分を高める場に身を置き、
身を高める努力をした結果なのだ
ろう。僕自身も、格を上げていか
ないと、集まってくる「てらすメ
ンバー」に安心や信頼を持って
もらえない。これから、自分自身
を創っていきたい。

今日も今月も上げ潮だ！上げ潮
だ！上げ潮だ！ えいえいおー

＜今月のがんばったで賞＞



工務チーム ダンさん

各現場に元気で取り組んで
おられます。お疲れ様です！

第1回てらす川柳結果発表!

第1回てらす川柳には、22句のご応募をいただきました。いずれも日常のひとコマや心の機微が表現されており、選考にあたっては社員一同楽しく拝読させていただきました。今回は、すべての作品を無記名で公開し、社内投票による審査を行いました。厳正なる集計の結果、以下の通り各賞が決定いたしましたので、ここに発表いたします。

てらす賞

暑いこと 分かっているわ もう言うな

社協スミレン

社長賞

宝塚 暑いときこそ クールシェア

社協スミレン

佳作

母の目に 雲かかれども 映る秋晴れ

しまちゃん

佳作

朝焼けで てらすの社名 照らされる

てらすさん

佳作

幸せも この暑さにて 溶けそうよ

Lapin

第2回てらす川柳も開催する予定です(時期は未定ですが...)。ふんと思いついた一句、ぜひお気軽にご応募ください。皆様の作品を楽しみにしています!



今さらですが、まっちゃん家の夏休み♪

普段、共働きでなかなか休みが合わず、旅行に出かける機会も少ない夫婦ですが、たまたま休日が重なったため、急遽香住の旅館を予約して出かけてきました。

観光地でありながら、日本人も外国人もほとんど見かけず、静かで穏やかな時間が流れていました。名所も多々ありましたが、1日でほとんど巡ることができ、充実した旅となりました。夕日と朝日がそれぞれに絶景で、心に残る風景となりました。クルーズ船では偶然にも貸し切り状態で、結婚記念日だと話すと、船長さんが少し延長してくださる心遣いもありました。地元の方々の



温かさに触れたり、日常から少し離れて、夫婦だけの時間を過ごすことができました。

By まっちゃん



- 1日目 朝市 → 余部鉄橋 → 古民家Cafe岡見 → 海上クルーズ → 今子浦海水浴場 → 旅館 → 夕日を堪能
- 2日目 余部埼灯台 (5:00) 朝日 → 旅館 → 但馬大佛 → 道の駅 (但馬牛堪能) → 帰路

トウーさんは人気者♪

どこの保育園に行っても優しいトウーさんには子供たちが集まってくる。なくてはならない存在です。
by 和



ありがとうございます

“涼しい場所” やってました。気づいてましたか?

今年の夏もたくさんの方にご利用いただいた「クールシェアスポット」は、9月末をもちまして無事終了いたしました。当社も「クールシェアスポット」として参加させていただきました。地域の皆さまに涼を届ける一助となれたことを嬉しく思っております。この取り組みを通じて、地域のつながりや思いやりの大切さを改めて感じることができました。来年はより多くの方に立ち寄っていただけるよう、工夫を重ねてまいります。



～グループ会社として新たに加わりました!～

この度、弊社にグループ会社として2社加わりました。より専門的で価値あるサービスをお届けできるよう努めてまいります。今後ともどうぞよろしくお願い申し上げます。

- ◆株式会社Y's 〒578-0947 東大阪市西岩田2-6-27コムプラザスグル B号室
 - 【1】内装解体 【2】 はつり工事 【3】 建築資材搬入搬出
 - 【4】 リフォーム・リノベーション工事 【5】 産業廃棄物収集運搬業

- ◆株式会社西日本模型 〒533-0031 大阪市東淀川区西淡路5-1-17
 - ・建築・土木・シオラマ・構造・実験用・プラント・展示など 各種模型
 - 電話：06-6328-0088 / URL：https://www.nnm.co.jp/