

～お客様と地域を
照らす会社～

宝塚に根付いて56年、
より質の高い住空間を目指して。

月刊てらす画報 第93号

❖オリジナルキャンピングカー販売店 店舗改修工事❖

【担当者のコメント】

今回キャンピングカーショップの設計から内装や水回りのコーディネートまでお手伝いさせていただきました。

元々ご自分の好きなスタイルをしっかり持たれているセンスの良いお施主様でしたので、提案するものが好みにマッチしているか毎回少し緊張しました。

見た目にこだわり、シャープな階段手すりや普段使わないメーカーの水回り製品の提案に喜んでいただけたかな、と思います。施工担当の方には無理を沢山聞いてもらい感謝です。

最終お施主様の選定された家具や植栽も入りとても素敵に仕上がりました。どうか沢山の方にお越しいただけますように・・・！

※軽キャンピングカーショップです！



※軽キャンピングカーは、軽自動車をベースとして、寝泊まりできる設備を備え付けた車のことです。

メミダワークス
MEMIDA WORKS
宝塚市役所前店

● 所在地：宝塚市伊子志2-17-18 ● 電話：0797-20-7890
● 定休日：毎週木曜日・第2水曜日 ● 営業時間：9時～18時

❖第3回 安倉フェア～安倉ふれあい文化祭～❖

2月10日（土）安倉フェア「安倉ふれあい文化祭」に、てらすも参加しました。てらすはこれからも安倉の一員として、安倉を、そして宝塚市をますます盛り上げていけるよう頑張っ

て参ります。今後ともよろしくお願ひします！
今回は、木工と川柳のお手伝いをさせていただきました！



木工教室



川柳教室



株式会社てらす

〒665-0822

宝塚市安倉中5-2-33

TEL：0797-86-3938

FAX：0797-86-7772

HP <https://www.terasu-y.co.jp>

twitter @yamada_kensetsu

facebook @yamada.kk.jp

発行責任者：寺本 達也

編集担当：総務チーム

<先代への想い>

2月11日 先代社長が亡くなった。辛うじて意識があった時に「頼んだぞ」と手を強く握ってくれた感触が今も手に残っている。先代社長を振り返ってみると、会社を強く愛していた。厳しい中にも愛情があり、先代社長の言葉は共に働いた社員の胸に深く刻まれている。また協力企業さんとの関わりも深く、一丸となって建築工事に挑んでいた。本当の一丸だった。

僕はまだまだ先代社長の足元にも及ばない。先代社長の背中は大いだが、いつの日か追いついて追い越したい。しっかりと会社を守って、成長させていきます。

安らかに眠りください。がんばっていきます。

三代目社長 寺本達也

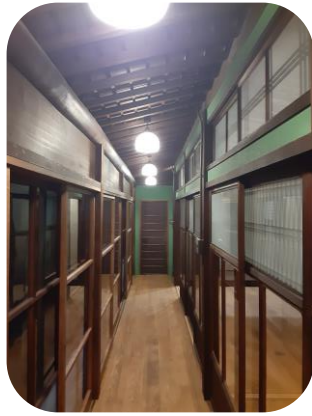
<今月のがんばったで賞>

工務 **ダンさん**



・朝早くから頑張っている。

100年以上前に建てられた木造住宅の改修をさせていただきました。当時の建具を活かし、大正時代の雰囲気を残しつつ今風のデザインも取入れられた、使い勝手のよい建物へと生まれ変わりました。



【担当者のコメント】

お施主様・設計会社・弊社と三者で毎週打ち合わせを行いながら進めていった工事でした。今回の現場は皆様の協力があり、作り上げられた工事だと思います。



さらに愛される建物になるよう願っております



❁社員の休日日記～鯛ゲット！？～❁



←鯛が釣れて満面の笑顔のむねりん♪

むねりんが釣った鯛と記念写真を撮るよしくん→



御馳走！



By よしくん 釣りたての鯛とアジとメバル♪

むねりんさんと淡路に釣りに行ってきました。鯛狙いで鳴門海峡まで船を走らせ、到着するとまさかの霧雨状態・・・
天気予報は晴れて昼間は暖かそうだったのに、水温も上がらず釣果は寂しい結果に（泣）むねりんさんは鯛を1匹ゲット！自分はアジとメバルが釣れました。鯛は同じ船の人から分けて頂きました。この写真は釣り船のホームページ用に撮影されたもので、自分の釣った鯛ではありません…。このままでは悔しいのでまたリベンジしたいと思います。

2025 就活直前フェア

神戸市のポートアイランドにて開催された合同説明会に、てらす採用チームが出展いたしました。



建設業を全く知らない学生さんもてらすのブースに足を運んでくれました。少しでも建設業について興味を持っていただけたのではないのでしょうか。



たくさんの学生さんとお会いすることができました！



❁入社して半年の社員に聞いてみました！❁

令和5年6月入社
工務チーム 岡村



Q1. 現在、どんな仕事を担当していますか？

A1. 主に施工管理が必要な現場を担当しています。

Q2. 仕事のどんな部分にやりがいや楽しさを感じていますか？

A2. 今まで客先訪問した中で、てらすの仕事や社員の名前など覚えていただいていたたり、しっかりと見ていただいていることを実感し、私も喜んでいただける仕事をしようと励みになっています。

Q3. 会社の雰囲気や所属チームの雰囲気はどうか？

A3. 話しやすいアットホームな雰囲気が良いと感じています。

Q4. 休日はどのように過ごしていますか？

A4. 時間をかけて洗車したり少し距離を延ばしたドライブをしたりしています。今までより家族との時間も増えたので、今年は自分の時間も確保するため釣りを再開しようと企んでいます。

＜内勤での様子＞
もうすぐ始まる鉄骨造3階建て新築工事の施工管理に必要な書類作成中。